

EMULATEUR DE FLOPPY
En remplacement des lecteurs de disquettes
3 1/2, 5 1/4 et 8 pouces

L'évolution technologique de ces dernières années a fait oublier les anciens outils. La plupart des lecteurs de disquette ne sont **plus fabriqués**. Ceux qui ont la chance de l'être encore utilisent des nouvelles technologies de connexion. Les utilisateurs doivent donc les remplacer par des lecteurs de seconde main de moins en **moins fiables**.

DataStorage soucieux de la **pérennité** des systèmes a développé le DTX200 en remplacement des lecteurs de disquettes afin que ses clients retrouvent la **fiabilité** de leur système.

LE DTX200 REMPLACE TOUS LES LECTEURS DE DISQUETTE, PAR EXEMPLE :

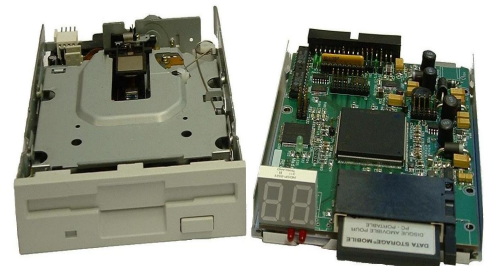
LECTEURS 8" : SHUGART SA850, CDC BRB8A,
YE DATA , ...

LECTEURS 5 1/4" :

Plaine hauteur : SHUGART SA400, MPI 92S,
TANDON TM100, ...

Demi-hauteur : TEAC : FD-05xx, FD-55xx, FD-235xx,
EPSON : SD-681L, ...

LECTEURS 3 1/2" : ALPS : AL FD 7xx,
PANASONIC : JU-25xxx,
SONY : MPF-520xx, MPF-920xx, ...
YE DATA : YD702D...



Et tous les autres lecteurs disquette des autres fabricants..

VOS DONNEES PROTEGEES...

L'émulateur DataStorage DTX200 utilise une carte **CF™** pour stocker et traiter vos données. Les accès sont **ultra-rapides**, et les **risques de pannes sont faibles** (pas de partie mécanique en mouvement). Un système de **détection préventive** de défaillance est incorporée pour parer à une éventuelle panne à venir.

Vous pourrez utiliser la carte **CF™** comme vous utilisiez votre disquette, à la différence que vous pourrez y stocker (en option) l'équivalent de **64 disquettes**.

L'émulateur vous permettra de naviguer entre les différentes disquettes grâce à une **reconnaissance par adressage**, en option.

INSTALLATION FACILE

Le DTX200 de DataStorage utilise l'**espace d'un lecteur 3 1/2"**. Il sera adapté mécaniquement à vos lecteurs de plus grand format. Le DTX200 est pré-programmé pour avoir les **mêmes caractéristiques** que le lecteur de disquette à remplacer. Chaque lecteur de disquettes disposant d'une connexion spécifique, une **carte d'adaptation** sera développée pour chacun de vos lecteurs de disquettes. Il vous suffira donc de connecter l'ensemble **en lieu et place** du lecteur de disquettes à remplacer, l'opération sera **transparente** pour votre système.

FIABILITE

Vous pouvez travailler dans un environnement avec de la poussière et des vibrations sans aucun problème.

APPLICATION

- Caisse enregistreuse
- Robots
- Avion
- Bateau
- Sous-marin

GARANTIE

Le DTX200 de DataStorage est garantie **deux ans retour atelier** tandis que les lecteurs de disquette ne sont, aujourd'hui, plus réparés.

Ce document n'a aucune valeur contractuelle, les produits peuvent évoluer à tout moment aucune annonce préalable.